

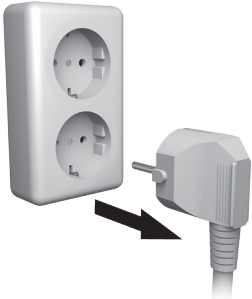


Y87RF TEK ZONLU KABLOSUZ OPENTHERM Oda Termostatı



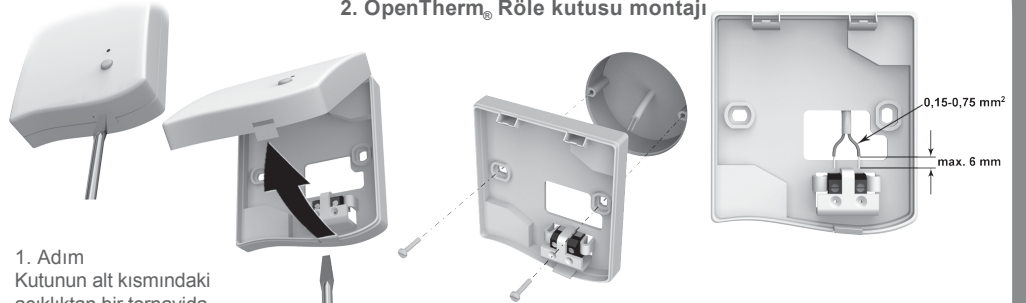
Kurulum Kılavuzu

1. Isıtıcının enerjisini kesin



Güvenliğiniz için, kablo bağlantılarından önce kombinin fişini çekin.

2. OpenTherm® Röle kutusu montajı

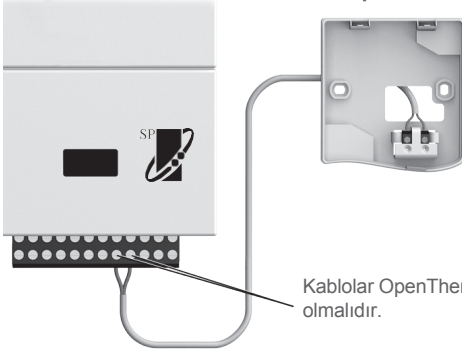


1. Adım
Kutunun alt kısmındaki
açıklıktan bir tornavida
yardımı ile tırnağı
bastırın.

2. Adım
Kapağı yukarı doğru
eğerek çıkarın.

Not:
Montaj için kullanılan vidalar kutu içeriğine dahildir.

3. OpenTherm® Role Modülü Kabloaması

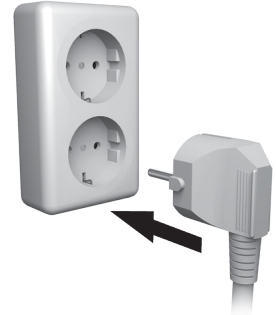


Kablolara OpenTherm girişine bağlı
olmalıdır.

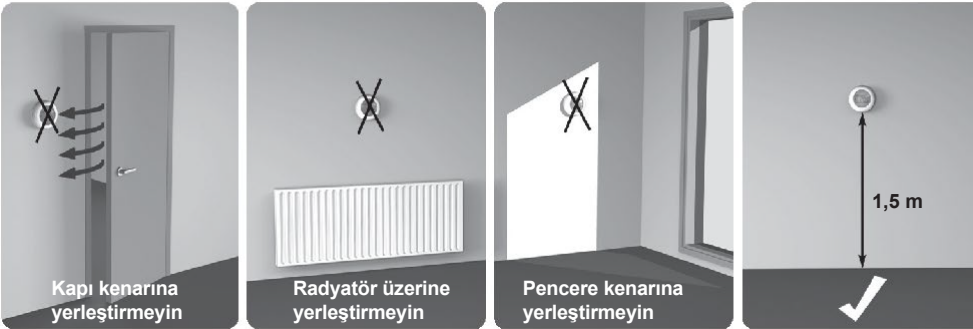
1. Adım
Tırnakları yuvaya
yerleştirin.

2. Adım
Cihazı aşağı
doğru eğerek
yerine oturtun.

4. Isıtıcıya enerji verin



5. Termostatınızı nereye yerleştirmelisiniz



Kapı kenarına
yerleştirmeyin

Radyatör üzerine
yerleştirmeyin

Pencere kenarına
yerleştirmeyin

1,5 m

6. Öncelikle ayar kapağını çıkarın



7. Termostatın kurulumu

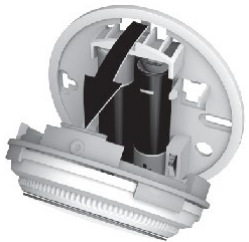
Montaj plakasını ayırın

Duvara montaj

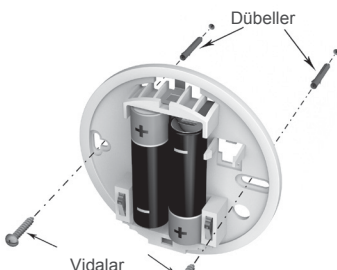
Pillerin arasındaki
koruyucuyu çıkarın.

Termostatı montaj
plakasına yerleştirin

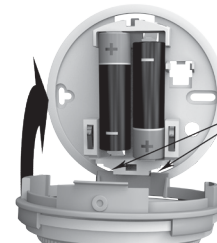
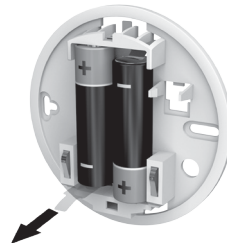
Ayar kapağını tekrar takın



Arkadaki gri tırnağı aşağı itin
ve montaj plakasını çekin.
Üst tırnaktan sonra alt
tırnaktan da kurtarın.



Dübeller
Vidalar
Dübeller ve vidalar
set ile birlikte gelmektedir



1. Adım
Tırnakları
geçirin.
2. Adım
Plakaya
oturtun.



Eşleştirme

Termostatın, röle kutusu ile iletişim kurabilmesi için eşleştirilmesi gerekir. Eşleştirme tamamlandıktan sonra termostat, röle kutusu aracılığıyla kombiye bağlanabilir.

ÖNEMLİ:

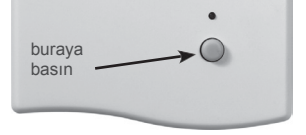
Termostat kurulumu hazır olarak gelmektedir. Eşleştirme, eğer termostat ve kombi röle kutusu ayrı olarak alındıysa gereklidir.

Eşleştirme için:

1. Kombi röle kutusunu eşleştirme moduna almak için BIND tuşuna 5 saniye boyunca basılı tutup, kırmızı LED yanıp söner hale gelinceye kadar bekleyin.
2. Şimdi termostadı eşleştirebilirsiniz. Sol taraftaki dokunmatik alana dokununuz ve yaklaşık 10 saniye, basılı tutunuz.
3. Eşleştirme ekranında kombi röle kutusu görüntülenecektir.
4. 'bo' sembolü belirdiğinde dokunmatik alanın sol tarafına dokunarak sinyali gönderin,



Eşleştirme başarılı olursa sinyal kalitesi bir rakamla belirecektir (1=Min.- 5=Maks.)



Eşleştirme başarısız

5. Eşleştirme başarılı olursa OpenTherm® RF modülündeki LED artık kırmızı renkte yanıp sönmeyecektir.

Kurulum menüsü

Termostatta minimum ve maksimum sıcaklık ayarlarının ve kapatma sıcaklık ayarının yapılabildiği bir kurulum menüsü bulunur.

Maksimum ve minimum sıcaklıklar: Termostatta ayarlayabileceğiniz maksimum sıcaklık değeri 35°C ve minimum sıcaklık değeri 5°C'dir.

Kapatma sıcaklığı: Termostat kablosuz olarak kontrol edildiğinde bu sıcaklık değeri kablosuz uygulama tarafından termostatın kapatıldığı değerdir.

Kurulum menüsünü aşağıdaki şekilde aktifleştirin:

1. 5°C görüntüleninceye kadar ayar kapağını sola çevirin.
2. Değer görüntülediğinde dokunmatik alanın soluna 10 saniye boyunca basılı tutunuz.
3. Şimdi maksimum sıcaklık limiti görüntülenecektir. Ayar kapağı kullanılarak bu değer değiştirilebilir. Ayarı doğrulamaya gerek yoktur.
4. Ayar görüntülenirken dokunmatik alanın sol tarafında minimum sıcaklık limitini görüntülemek için dokununuz. Ayar kapağı kullanılarak bu değer değiştirilebilir.
5. Dokunmatik alanın sol tarafına dokunarak kapatma sıcaklık ayarını görüntüleyin. Ayar kapağını kullanarak bu değeri daha önceki ayarına getirin.

Kurulum menüsü, yapılan son ayardan 10 saniye sonra otomatik olarak kapanacaktır.



Onaylar:

Aşağıdaki direktiflerin güvenlik gereksinimlerine uygun olarak üretilmiştir: EMC: 2004/108 / EC, LVD: 2006/95 / EC, R & TTE: 1999/05 / EC.

Honeywell Home, Tek zonlu termostatın 1999/5 / EC Direktifinin temel gereksinimleri ve diğer ilgili hükümleri ile uyumlu olduğunu beyan eder.



WEEE direktifi, 2012/19 / EC
Elektronik ve elektrikli atık
malzemeler için.